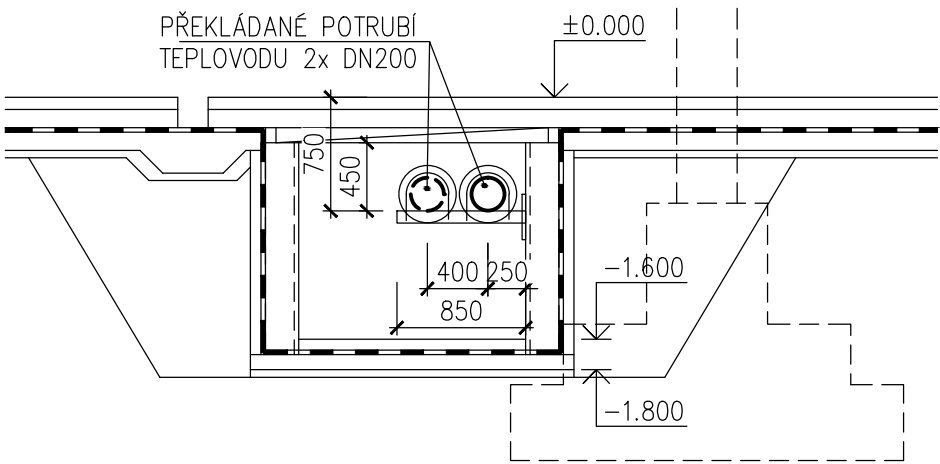
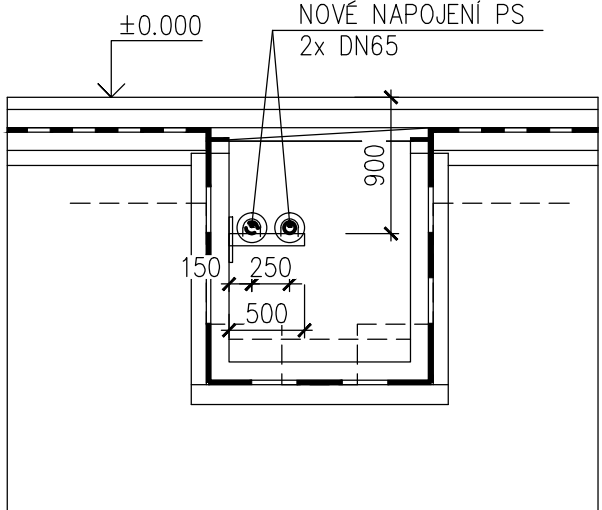


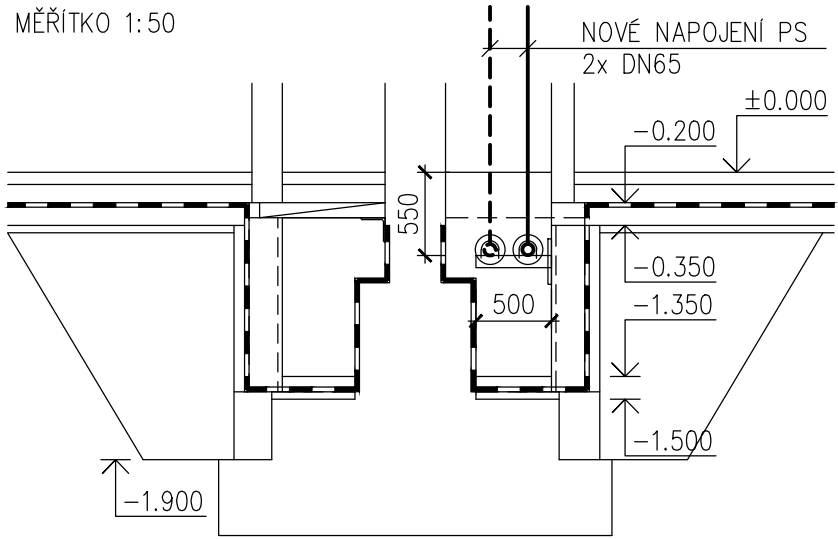
ŘEZ 1-1
MĚŘITKO 1:50



ŘEZ 2-2
MĚŘITKO 1:50



ŘEZ 3-3
MĚŘITKO 1:50



LEGENDA ARMATUR

MU – MEZIPŘÍRUBOVÁ Klapka
VK – VYPOUŠTĚCÍ KOHOUT
iz – IZOLACE POTRUBNÍCH ROZVODŮ

LEGENDA ÚT

----- NOVÝ PRIMÁRNÍ POTRUBNÍ ROZVOD TOPNÉ VODY (ZIMA 80/50, LÉTO 65/50)
----- STÁVAJÍCÍ PRIMÁRNÍ POTRUBNÍ ROZVOD TOPNÉ VODY
⊙ ⊙ STOUPACÍ POTRUBÍ TOPNÉ VODY
⊙ UT OZNAČENÍ STOUPACÍHO POTRUBÍ

POZNÁMKA

PŘI VÝSTAVBĚ MUSÍ BÝT DODRŽOVÁNY PŘEDPISY A TECHNICKÉ NORMY PLATNÉ V ČESKÉ REPUBLICE

PŘI VÝSTAVBĚ JE NUTNÉ VZÁJEMNĚ KOORDINOVAT VÝKRESOVOU DOKUMENTACI STAVEBNÍ A KONSTRUKČNÍ ČÁSTI S NÁVZNOSTÍ NA PROJEKTY INSTALACÍ, POŽÁRNÍ BEZPEČNOSTI, HLUK, STUDIE APOD.

POTRUBNÍ ROZVODY ÚT MUSÍ BÝT V NEJNIŽŠÍCH MÍSTECH ODVODNĚNÝ A V NEJVVYŠŠÍCH MÍSTECH ODVZDUŠNĚNÝ

ULOŽENÍ POTRUBÍ BUDE NA SYSTÉMOVÝCH KONZOLÁCH ZE ZDI (UCHYCENÍ TRMENY A OBJÍMKAMI)

VŠECHNY TEPELNÉ IZOLACE JSOU NAVRŽENY DLE SBÍRKY ZÁKONŮ č. 193/2007, POTRUBÍ VEDENÉ V TECHNICKÉM KANÁLU BUDE IZOLOVÁNO POUZDRY Z MINERÁLNÍ PLSTI S POUŽITÍM POKRYVU HLINIKOVOU FÓLIÍ

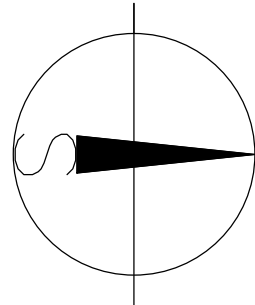
POKUD DOJDE PŘI PROVÁDĚNÍ K NEJASNOSTEM NEBO K NEPŘEDVÍDANÝM OKOLNOSTEM JE NUTNO NEPRODLENĚ INFORMOVAT PROJEKTANTA A UPŘESNIT DALŠÍ POSTUP PRACÍ

NEDÍLNOU SOUČÁSTÍ PROJEKTOVÉ DOKUMENTACE JE TECHNICKÁ ZPRÁVA A SLEPÝ ROZPOČET

!!!POZOR!!!

!!! POLOHA STÁVAJÍCÍHO TEPLOVODU ZAKRESLENA POUZE ORIENTAČNĚ, V RÁMCI PROJEKČNÍCH PRACÍ NENÍ K DISPOZICI PROJEKT SKUTEČNÉHO PROVEDENÍ, NUTNO OVĚRIT PŘED REALIZACÍ KOPANOU SONDOU, NUTNO OVĚRIT POLOHU PŘÍVODU A ZPÁTEČKY (LOKÁLNÍ ODIZOLOVÁNÍ PŘEDIZOL. POTRUBÍ A ZMĚŘENÍ PROVOZNÍCH TEPLOT) !!!

!!! PŘED ZAHÁJENÍM STAVEBNÍCH PRACÍ BUDE PROVEDENA PŘESNÁ IDENTIFIKACE STÁVAJÍCÍCH POTRUBNÍCH ROZVODŮ A SMĚRŮ PROUDĚNÍ VODY. BUDE PROVEDENO ŘÁDNÉ VYZNAČENÍ DRUHŮ A ÚČELŮ POTRUBÍ VČETNĚ SMĚRU PROUDĚNÍ. NOVÉ PŘÍVODNÍ POTRUBÍ BUDE NAPOJOVÁNO NA STÁVAJÍCÍ PŘÍVODNÍ, NOVÉ POTRUBÍ ZPÁTEČKY NAPOJOVÁNO NA STÁVAJÍCÍ ZPĚTNÉ POTRUBÍ !!!



± 0.0 = STÁVAJÍCÍ ÚROVEŇ PODLAHY 1.NP

D1.01 REHABILITAČNÍ ODDĚLENÍ D1.01.4a1 VYTÁPĚNÍ

TENTO VÝKRES A JEHO DETAILY JSOU MAJETKEM ZHOTOVITELE A NESMÍ BÝT POUŽIT CELÝ ANI Z ČÁSTI BEZ JEHO PÍSEMNÉHO SOUHLASU (DLE ZÁKONA Č. 121/2000 Sb.).

ZPRACOVATEL	DÍLČÍ ČÁSTI:	ING. PETR TŮMA, PROJEKTOVÁ ČINNOST VE VÝSTAVBĚ
ZODPOVĚDNÝ PROJEKTANT	VYPRACOVAL	KONTROLOVAL
ING. DUŠAN LÉDL	ING. PETR TŮMA	ING. PETR TŮMA

VEDOUČÍ PROJEKTANT	HLAVNÍ INŽENÝR PROJEKTU
ING.ARCH. JAROMÍR HOMOLKA, CSc.	ING.ARCH. ŠÁRKA LEDVINKOVÁ
INVESTOR: Pardubický kraj, Komenského náměstí 125, 532 11 Pardubice	

NÁZEV AKCE:	FORMÁT	6x A4
NPK a.s., SVITAVSKÁ NEMOCNICE – ODSTRANĚNÍ HAVARIJNÍHO STAVU U ROZVODŮ ÚT, VODY, KANALIZACE A PŘIPOJENÝCH INSTALAČNÍCH PRVKŮ V OBJEKTU REHABILITAČNÍHO ODDĚLENÍ	DATUM	9 / 2017
VÝKRES	STUPEŇ	DPS
PŮDORYS PODZEMNÍCH KANÁLŮ	ZAK. ČÍSLO	A 03-17-P
	MĚŘITKO	Č. VÝKRESU
	1 : 50	D1.01.4a1-04

ČÍSLO PARÉ	
Ing. Petr Tůma	
Věci Hory 1, 396 01 Staré Brčle	
IČO: 042 17 128	
tel.: 737 865 598, email: tuma.tzb@gmail.com	
Mrštíkova 12, 586 01, Jihlava	
tel.: +420 567 312 451-4, fax: +420 567 3124 55	